



یزدپولیکا

آسودگی خاطر با محصولات یزدپولیکا

لیست قیمت محصول

۱۴۰۵/۲/۱۶

اردیبهشت ماه ۱۴۰۵

صفحه

۲

محصولات برقی

۴

محصولات درین (سیستم تهویه مطبوع)

۶

محصولات جارومرکزی

۷

محصولات فاضلابی

۱۴

محصولات هواکش فاضلابی

۱۵

محصولات هواکش غیرفاضلابی

۱۶

محصولات آب باران

۱۷

محصولات استخری



محصولات برقی



لوله های برقی نسوز U_PVC

مطابق استاندارد ۲۱-۱۱۲۱۵ INSO و ۲۱-۶۱۳۸۶ IEC

رنگ	مورد مصرف	قیمت مصرف کننده (ریال)	بسته بندی (در کاور آنتی U.V.)	سایز لوله (mm) (ضخامت * قطر خارجی)
طوسی	روشنائی ساختمان	۵,۵۳۴,۰۰۰	۲۰ شاخه ۶ متری یکسر کوپل	لوله ۲۰x۱/۵ Superflex
سفید	آنتن، تلفن	۵,۵۳۴,۰۰۰	۲۰ شاخه ۶ متری یکسر کوپل	
قرمز	اعلام حریق، برق اضطراری	۵,۵۳۴,۰۰۰	۲۰ شاخه ۶ متری یکسر کوپل	
نارنجی	آیفون، دزدگیر، صوت خانگی	۵,۵۳۴,۰۰۰	۲۰ شاخه ۶ متری یکسر کوپل	
آبی	سیستم سرمایش و گرمایش	۵,۵۳۴,۰۰۰	۲۰ شاخه ۶ متری یکسر کوپل	
سبز	سیستم هوشمند	۵,۵۳۴,۰۰۰	۲۰ شاخه ۶ متری یکسر کوپل	
بنفش	پریزها	۵,۵۳۴,۰۰۰	۲۰ شاخه ۶ متری یکسر کوپل	
مشکی	شبکه، دوربین	۵,۵۳۴,۰۰۰	۲۰ شاخه ۶ متری یکسر کوپل	
طوسی	روشنائی ساختمان	۶,۹۹۹,۰۰۰	۲۰ شاخه ۶ متری یکسر کوپل	لوله ۲۵x۱/۵ Superflex
سفید	آنتن، تلفن	۶,۹۹۹,۰۰۰	۲۰ شاخه ۶ متری یکسر کوپل	
قرمز	اعلام حریق و برق اضطراری	۶,۹۹۹,۰۰۰	۲۰ شاخه ۶ متری یکسر کوپل	
نارنجی	آیفون، دزدگیر، صوت خانگی	۶,۹۹۹,۰۰۰	۲۰ شاخه ۶ متری یکسر کوپل	
آبی	سیستم سرمایش و گرمایش	۶,۹۹۹,۰۰۰	۲۰ شاخه ۶ متری یکسر کوپل	
سبز	سیستم هوشمند	۶,۹۹۹,۰۰۰	۲۰ شاخه ۶ متری یکسر کوپل	
بنفش	پریزها	۶,۹۹۹,۰۰۰	۲۰ شاخه ۶ متری یکسر کوپل	
مشکی	شبکه، دوربین	۶,۹۹۹,۰۰۰	۲۰ شاخه ۶ متری یکسر کوپل	
طوسی	برق ساختمان	۶,۹۹۹,۰۰۰	۲۰ شاخه ۶ متری یکسر کوپل	لوله ۲۰x۲ Superflex
طوسی	برق ساختمان	۸,۶۲۲,۰۰۰	۲۰ شاخه ۶ متری یکسر کوپل	لوله ۲۵x۱/۹ Superflex
طوسی	برق ساختمان	۱۱,۰۴۹,۰۰۰	۱۰ شاخه ۶ متری یکسر کوپل	لوله ۳۲x۱/۸ Superflex
سفید	برق ساختمان	۱۱,۰۴۹,۰۰۰	۱۰ شاخه ۶ متری یکسر کوپل	لوله ۳۲x۱/۸ Superflex
طوسی	برق ساختمان	۱۴,۳۴۷,۰۰۰	۱۰ شاخه ۶ متری یکسر کوپل	لوله ۳۲x۲/۴ Superflex
طوسی	برق ساختمان	۱۱,۹۰۴,۰۰۰	۱۰ شاخه ۶ متری یکسر کوپل	لوله ۴۰x۱/۵ Superflex

محصولات برقی

اتصالات برقی

رابط (بوشن) برقی فابریک

مشخصات فنی	تعداد (در کارتن)	قیمت مصرف کننده (ریال)
رابط ۲۰	۱۲۰۰	۲۰۲,۵۰۰
رابط ۲۵	۹۰۰	۲۶۷,۳۰۰
رابط ۳۲	۵۰۰	۳۶۲,۹۰۰

رابط (بوشن) برقی دست ساز

مشخصات فنی	تعداد (در کارتن)	قیمت مصرف کننده (ریال)
رابط ۲۰ (۱۲cm)	۵۰۰	۴۶۵,۸۰۰
رابط ۲۵ (۱۲cm)	۵۰۰	۶۳۳,۷۰۰
رابط ۳۲ (۱۲cm)	۲۵۰	۷۴۰,۵۰۰

درپوش برقی فابریک

مشخصات فنی	تعداد (در کارتن)	قیمت مصرف کننده (ریال)
۲۰ نری	۹۰۰	۵۱,۸۰۰
۲۰ مادگی	۹۰۰	۶۱,۳۰۰
۲۵ نری	۶۰۰	۷۵,۷۰۰
۲۵ مادگی	۶۰۰	۸۹,۳۰۰
۳۲ دو منظوره	۳۰۰	۱۱۶,۲۰۰

زانو خم بلند دست ساز (۳۷ سانتیمتر)

مشخصات فنی	تعداد (در کارتن)	قیمت مصرف کننده (ریال)
۲۰ × ۹۰	۲۵۰	۶۳۷,۹۰۰
۲۵ × ۹۰	۲۰۰	۷۷۰,۷۰۰
۳۲ × ۹۰	۱۸۰	۱,۲۵۹,۵۰۰
۴۰ × ۹۰	۱۲۰	۱,۵۰۴,۲۰۰

زانو خم عصایی

مشخصات فنی	تعداد (در کارتن)	قیمت مصرف کننده (ریال)
۲۰ × ۹۰ (۶۲cm)	۱۵۰	۱,۱۷۲,۳۰۰
۲۰ × ۹۰ (۱۳۲cm)	۱۰	۲,۳۳۵,۸۰۰

زانو خم بلند دست ساز (۴۲ سانتیمتر)

مشخصات فنی	تعداد (در کارتن)	قیمت مصرف کننده (ریال)
۲۰ × ۹۰	۲۵۰	۸۰۹,۲۰۰
۲۵ × ۹۰	۲۰۰	۹۴۶,۷۰۰
۳۲ × ۹۰	۱۶۰	۱,۴۶۹,۵۰۰
۴۰ × ۹۰	۱۲۰	۱,۶۸۷,۰۰۰

زانو خم کوتاه فابریک

مشخصات فنی	تعداد (در کارتن)	قیمت مصرف کننده (ریال)
۲۰ × ۹۰	۹۰۰	۳۲۴,۷۰۰

وینباکس WINBOX

نام اتصال	مشخصات فنی	قیمت مصرف کننده (ریال)	تعداد (در کارتن)
وینباکس (طوسی، سفید، قرمز، نارنجی، آبی)	۷۰ × ۷۰ m.m (عمق ۵۰ m.m)	۵۵۱,۵۰۰	۳۲۰
فریم وینباکس (طوسی، سفید، قرمز، نارنجی، آبی)	۷۰ × ۷۰ m.m (ارتفاع ۱۰ m.m)	۱۳۶,۲۰۰	۱۸۰
رابط وینباکس (طوسی)	۱۸ × ۶۰/۶ m.m	۱۵۱,۷۰۰	۲۰۰
درپوش وینباکس (شفاف)	۷۰ × ۷۰ m.m	۶۷,۵۰۰	۲۵۰
تبدیل وینباکس (طوسی)	۲۵ × ۲۰	۸۸,۳۰۰	۳۲۰
وین بوش (رزوه ای)	۲۰	۳۰۶,۳۰۰	۸۰۰

محصولات درین



لوله مخصوص کولرگازی U-PVC Air Conditioner- Drain Pipe

توضیحات	قیمت مصرف کننده (ریال)	نوع استاندارد	سایز لوله (mm) (ضخامت * قطر خارجی)
۲۰ شاخه ۴ متری یکسر کوپل درکاور آنتی. U.V.	۴,۲۳۳,۰۰۰	INSO ۱۳۳۶۱-۲ ISO ۱۴۵۲-۲	لوله ۲۰*۱/۵ (PN ۱۶)
۲۰ شاخه ۴ متری یکسر کوپل درکاور آنتی. U.V.	۵,۴۰۴,۰۰۰	INSO ۱۳۳۶۱-۲ ISO ۱۴۵۲-۲	لوله ۲۵*۱/۵ (PN ۱۲,۵)
۱۰ شاخه ۴ متری یکسر کوپل درکاور آنتی. U.V.	۷,۹۰۹,۰۰۰	INSO ۱۳۳۶۱-۲ ISO ۱۴۵۲-۲	لوله ۳۲*۱/۹ (PN ۱۲,۵)
۱۰ شاخه ۴ متری یکسر کوپل درکاور آنتی. U.V.	۸,۹۰۰,۰۰۰	INSO ۱۳۳۶۱-۲ ISO ۱۴۵۲-۲	لوله ۳۲*۲/۴ (PN ۱۶)
۱۰ شاخه ۶ متری یکسر کوپل درکاور آنتی. U.V.	۱۷,۱۲۵,۰۰۰	INSO ۹۱۱۹-۱ BS EN ۱۳۲۹-۱	لوله ۳۲*۳

محصولات درین

اتصالات درین

Air Conditioner & Drain Fitt

زانو ۴۵ درجه

مشخصات فنی	نوع استاندارد	تعداد در هر کارتن	قیمت مصرف کننده (ریال)
۳۲*۴۵ (plain)	BS EN ۱۳۲۹-۱ INSO ۹۱۱۹-۱	۶۰	۳۷۴,۲۰۰
۳۲*۴۵ (دوسرکوپل plain)	BS EN ۱۳۲۹-۱ INSO ۹۱۱۹-۱	۶۰	۴۰۴,۵۰۰

زانو ۹۰ درجه

مشخصات فنی	نوع استاندارد	تعداد در هر کارتن	قیمت مصرف کننده (ریال)
۳۲*۹۰ (PN ۲۰)	ISO ۱۴۵۲-۳ INSO ۱۳۳۶۱-۳	۱۰۰	۶۶۸,۲۰۰
۳۲*۹۰ (plain)	BS EN ۱۳۲۹-۱ INSO ۹۱۱۹-۱	۶۰	۴۳۱,۵۰۰
۳۲*۹۰ (دوسرکوپل plain)	BS EN ۱۳۲۹-۱ INSO ۹۱۱۹-۱	۶۰	۴۶۵,۸۰۰

سه راه ۴۵ درجه

مشخصات فنی	نوع استاندارد	تعداد در هر کارتن	قیمت مصرف کننده (ریال)
۳۲*۴۵ (plain)	BS EN ۱۳۲۹-۱ INSO ۹۱۱۹-۱	۵۴	۹۶۵,۹۰۰
۳۲*۴۵ (سه سرکوپل plain)	BS EN ۱۳۲۹-۱ INSO ۹۱۱۹-۱	۴۶	۱,۰۳۰,۵۰۰

سه راه ۹۰ درجه

مشخصات فنی	نوع استاندارد	تعداد در هر کارتن	قیمت مصرف کننده (ریال)
۳۲*۹۰ (PN ۲۰)	ISO ۱۴۵۲-۳ INSO ۱۳۳۶۱-۳	۱۰۰	۸۵۹,۳۰۰
۳۲*۹۰ (PN ۲۰)	ISO ۱۴۵۲-۳ INSO ۱۳۳۶۱-۳	۲۰۰	۱,۲۹۰,۴۰۰
۳۲*۹۰ (plain)	BS EN ۱۳۲۹-۱ INSO ۹۱۱۹-۱	۶۰	۷۹۴,۲۰۰
۳۲*۹۰ (سه سرکوپل plain)	BS EN ۱۳۲۹-۱ INSO ۹۱۱۹-۱	۵۴	۸۰۹,۲۰۰

کپ

مشخصات فنی	نوع استاندارد	تعداد در هر کارتن	قیمت مصرف کننده (ریال)
۲۵ (PN ۱۶)	ISO ۱۴۵۲-۳ INSO ۱۳۳۶۱-۳	۴۰۰	۲۷۱,۲۰۰
۳۲ (PN ۱۶)	ISO ۱۴۵۲-۳ INSO ۱۳۳۶۱-۳	۲۰۰	۴۶۵,۸۰۰

بوشن

مشخصات فنی	نوع استاندارد	تعداد در هر کارتن	قیمت مصرف کننده (ریال)
۲۵ (PN ۲۰)	ISO ۱۴۵۲-۳ INSO ۱۳۳۶۱-۳	۲۰۰	۳۳۱,۹۰۰
۳۲ (PN ۲۰)	ISO ۱۴۵۲-۳ INSO ۱۳۳۶۱-۳	۱۰۰	۵۲۳,۲۰۰

تبدیل

مشخصات فنی	نوع استاندارد	تعداد در هر کارتن	قیمت مصرف کننده (ریال)
۲۵*۲۰ (PN ۱۶)	ISO ۱۴۵۲-۳ INSO ۱۳۳۶۱-۳	۷۰۰	۲۴۶,۲۰۰
۳۲*۲۵ (PN ۱۶)	ISO ۱۴۵۲-۳ INSO ۱۳۳۶۱-۳	۲۵۰	۵۲۸,۸۰۰

محصولات جارو مرکزی



لوله مخصوص جارو مرکزی U-PVC

مطابق استاندارد ASTM-F۲۱۵۸

توضیحات	قیمت مصرف کننده (ریال)	نوع استاندارد	سایز لوله (mm) (ضخامت+ قطر خارجی)
شاخه ۳/۴ متری یکسر کوپل درکاور آنتی. U.V.	۱۳,۹۸۸,۰۰۰	جارو مرکزی	لوله ۵۰×۲/۴

اتصالات مخصوص جارو مرکزی U-PVC

مطابق استاندارد BS EN ۱۳۲۹-۱ و INSO ۹۱۱۹-۱

زانو ۹۰ درجه

مشخصات فنی	تعداد (در کارتن)	قیمت مصرف کننده (ریال)
۵۰×۹۰	۲۲۴	۱,۱۰۶,۸۰۰

زانو ۴۵ درجه

مشخصات فنی	تعداد (در کارتن)	قیمت مصرف کننده (ریال)
۵۰×۴۵	۲۸۰	۹۱۶,۲۰۰
۵۰×۴۵ (دوسرکوپل)	۲۱۰	۹۶۵,۹۰۰

سه راه ۸۷/۵ درجه

مشخصات فنی	تعداد (در کارتن)	قیمت مصرف کننده (ریال)
۵۰×۸۷/۵ (plain)	۱۲۰	۱,۹۰۴,۷۰۰
۵۰×۸۷/۵ (سه سرکوپل plain)	۱۱۰	۲,۰۶۵,۲۰۰

سه راه ۴۵ درجه

مشخصات فنی	تعداد (در کارتن)	قیمت مصرف کننده (ریال)
۵۰×۴۵	۱۲۶	۱,۸۱۳,۲۰۰
۵۰×۴۵ (سه سرکوپل)	۱۰۵	۱,۹۵۸,۲۰۰

تبدیل

مشخصات فنی	تعداد (در کارتن)	قیمت مصرف کننده (ریال)
۶۳×۵۰	۲۱۶	۹۷۷,۲۰۰

بوشن ۵۰

مشخصات فنی	تعداد (در کارتن)	قیمت مصرف کننده (ریال)
۵۰ (PN:۱۲/۵)	۲۵۰	۷۳۲,۹۰۰

محصولات فاضلابی



لوله‌های فاضلاب داخل ساختمانی بدون فشار U-PVC

مطابق استاندارد اِنَسُو ۹۱۱۹-۱ و اِنِاسِ ۱۳۲۹-۱ BS EN

توضیحات	قیمت مصرف کننده (ریال)	حوزه کاربرد	مشخصات فنی	سایز لوله (mm) (ضخامت * قطر خارجی)
شاخه ۶ متری یکسر کوپل	۱۷,۱۲۵,۰۰۰	فاضلاب ساختمانی	B	لوله ۳۲x۳
شاخه ۶ متری یکسر کوپل	۲۰,۹۸۰,۰۰۰	فاضلاب ساختمانی	B	لوله ۴۰x۳
شاخه ۶ متری یکسر کوپل	۲۶,۴۵۷,۰۰۰	فاضلاب ساختمانی	B	لوله ۵۰x۳
شاخه ۶ متری یکسر کوپل	۳۴,۱۴۵,۰۰۰	فاضلاب ساختمانی	B	لوله ۶۳x۳
شاخه ۶ متری یکسر کوپل	۴۰,۸۵۰,۰۰۰	فاضلاب ساختمانی	B,BD	لوله ۷۵x۳
شاخه ۶ متری یکسر کوپل	۴۹,۸۱۳,۰۰۰	فاضلاب ساختمان	B,BD	لوله ۹۰x۳
شاخه ۶ متری یکسر کوپل	۶۲,۹۳۹,۰۰۰	فاضلاب ساختمان	B,BD	لوله ۱۱۰x۳/۲
شاخه ۶ متری یکسر کوپل	۷۴,۶۶۰,۰۰۰	فاضلاب ساختمانی	B,BD	لوله ۱۲۵x۳/۲
شاخه ۶ متری یکسر کوپل	۹۶,۰۵۲,۰۰۰	فاضلاب ساختمانی	B	لوله ۱۶۰x۳/۲
شاخه ۶ متری یکسر کوپل	۱۱۷,۴۷۰,۰۰۰	فاضلاب ساختمانی	BD	لوله ۱۶۰x۴
شاخه ۶ متری یکسر کوپل	۱۴۵,۶۳۳,۰۰۰	فاضلاب ساختمانی	B	لوله ۲۰۰x۳/۹
شاخه ۶ متری یکسر کوپل	۱۸۱,۲۸۷,۰۰۰	فاضلاب ساختمانی	BD	لوله ۲۰۰x۴/۹
شاخه ۶ متری یکسر کوپل	۲۲۹,۹۷۹,۰۰۰	فاضلاب ساختمانی	B	لوله ۲۵۰x۴/۹
شاخه ۶ متری یکسر کوپل	۲۸۹,۶۸۸,۰۰۰	فاضلاب ساختمانی	BD	لوله ۲۵۰x۶/۲
شاخه ۶ متری یکسر کوپل	۳۷۰,۱۷۷,۰۰۰	فاضلاب ساختمانی	B	لوله ۳۱۵x۶/۲
شاخه ۶ متری یکسر کوپل	۴۵۶,۶۶۹,۰۰۰	فاضلاب ساختمانی	BD	لوله ۳۱۵x۷/۷

محصولات فاضلابی



لوله‌های فاضلاب شهری بدون فشار PVC-U

مطابق استاندارد ا-۹۱۱۸ INSO و ا-۱۴۰۱ BS EN

توضیحات	قیمت مصرف کننده (ریال)	حوزه کاربرد	مشخصات فنی	سایز لوله (mm) (ضخامت*قطر خارجی)
شاخه ۶ متری یکسر کوپل	۶۲,۹۳۹,۰۰۰	فاضلاب بدون فشار	SN۴	لوله ۱۱۰×۳/۲
شاخه ۶ متری یکسر کوپل	۶۳,۴۹۷,۰۰۰	فاضلاب بدون فشار	SNA	لوله ۱۱۰×۳/۲
شاخه ۶ متری یکسر کوپل	۷۴,۶۶۰,۰۰۰	فاضلاب بدون فشار	SN۴	لوله ۱۲۵×۳/۲
شاخه ۶ متری یکسر کوپل	۸۷,۸۶۲,۰۰۰	فاضلاب بدون فشار	SNA	لوله ۱۲۵×۳/۷
شاخه ۶ متری یکسر کوپل	۹۶,۰۵۲,۰۰۰	فاضلاب بدون فشار	SN۲	لوله ۱۶۰×۳/۲
شاخه ۶ متری یکسر کوپل	۱۱۷,۴۷۰,۰۰۰	فاضلاب بدون فشار	SN۴	لوله ۱۶۰×۴
شاخه ۶ متری یکسر کوپل	۱۳۵,۵۶۴,۰۰۰	فاضلاب بدون فشار	SNA	لوله ۱۶۰×۴/۷
شاخه ۶ متری یکسر کوپل	۱۴۵,۶۳۳,۰۰۰	فاضلاب بدون فشار	SN۲	لوله ۲۰۰×۳/۹
شاخه ۶ متری یکسر کوپل	۱۸۱,۲۸۷,۰۰۰	فاضلاب بدون فشار	SN۴	لوله ۲۰۰×۴/۹
شاخه ۶ متری یکسر کوپل	۲۱۳,۱۴۴,۰۰۰	فاضلاب بدون فشار	SNA	لوله ۲۰۰×۵/۹
شاخه ۶ متری یکسر کوپل	۲۲۹,۹۷۹,۰۰۰	فاضلاب بدون فشار	SN۲	لوله ۲۵۰×۴/۹
شاخه ۶ متری یکسر کوپل	۲۸۹,۶۸۸,۰۰۰	فاضلاب بدون فشار	SN۴	لوله ۲۵۰×۶/۲
شاخه ۶ متری یکسر کوپل	۳۲۶,۸۳۵,۰۰۰	فاضلاب بدون فشار	SNA	لوله ۲۵۰×۷/۳
شاخه ۶ متری یکسر کوپل	۳۷۰,۱۷۷,۰۰۰	فاضلاب بدون فشار	SN۲	لوله ۳۱۵×۶/۲
شاخه ۶ متری یکسر کوپل	۴۵۶,۶۶۹,۰۰۰	فاضلاب بدون فشار	SN۴	لوله ۳۱۵×۷/۷
شاخه ۶ متری یکسر کوپل	۵۴۹,۳۰۳,۰۰۰	فاضلاب بدون فشار	SNA	لوله ۳۱۵×۹/۲
شاخه ۶ متری یکسر کوپل	۶۰۱,۵۵۹,۰۰۰	فاضلاب بدون فشار	SN۲	لوله ۴۰۰×۷/۹

محصولات فاضلابی

اتصالات فاضلابی

مطابق استاندارد ۹۱۱۹-۱ INSO و ۱۳۲۹-۱ BS EN

زانو ۹۰ درجه

مشخصات فنی	تعداد (در کارتن)	قیمت مصرف کننده (ریال)
۲۵*۹۰ (PN:۲۵)	۱۰۰	۶۶۸,۰۰۰
۳۲*۹۰ (plain)	۶۰	۴۳۱,۵۰۰
۳۲*۹۰ (دوسرکویل plain)	۶۰	۴۶۵,۸۰۰
۵۰*۹۰	۲۲۴	۱,۱۰۶,۸۰۰
۶۳*۹۰	۱۰۸	۱,۶۷۹,۲۰۰
۶۳*۹۰ (plain)	۱۰۸	۱,۶۷۹,۲۰۰
۶۳*۹۰ (دوسرکویل)	۹۶	۱,۷۸۶,۰۰۰
۱۱۰*۹۰	۳۳	۴,۶۱۸,۲۰۰
۱۲۵*۹۰	۲۴	۵,۱۰۳,۰۰۰
۱۶۰*۹۰	۴	۹,۷۱۳,۳۰۰
۲۰۰*۹۰	۴	۱۷,۷۸۱,۵۰۰
۲۵۰*۹۰	۴	۲۹,۰۲۸,۷۰۰

زانو ۴۵ درجه

مشخصات فنی	تعداد (در کارتن)	قیمت مصرف کننده (ریال)
۳۲*۴۵ (plain)	۶۰	۳۷۴,۲۰۰
۳۲*۴۵ (دوسرکویل plain)	۶۰	۴۰۴,۵۰۰
۵۰*۴۵	۲۸۰	۹۱۶,۲۰۰
۵۰*۴۵ (دوسرکویل)	۲۱۰	۹۶۵,۹۰۰
۶۳*۴۵	۱۶۸	۱,۳۹۳,۴۰۰
۶۳*۴۵ (plain)	۱۴۴	۱,۳۹۳,۴۰۰
۶۳*۴۵ (دوسرکویل)	۱۲۶	۱,۴۹۶,۰۰۰
۷۵*۴۵ (plain)	۱۴۰	۱,۷۵۹,۵۰۰
۷۵*۴۵ (دوسرکویل plain)	۹۸	۱,۹۰۰,۸۰۰
۹۰*۴۵	۹۰	۲,۵۸۴,۲۰۰
۹۰*۴۵ (دوسرکویل plain)	۷۲	۲,۸۷۴,۲۰۰
۱۱۰*۴۵	۵۶	۳,۶۹۴,۵۰۰
۱۱۰*۴۵ (دوسرکویل)	۳۸	۴,۱۵۲,۴۰۰
۱۲۵*۴۵	۴۴	۴,۸۹۶,۷۰۰
۱۶۰*۴۵	۱۲	۷,۴۵۴,۰۰۰
۲۰۰*۴۵	۸	۱۴,۴۷۹,۷۰۰
۲۵۰*۴۵	۵	۲۳,۸۸۰,۴۰۰

زانو ۸۷/۵ درجه

مشخصات فنی	تعداد (در کارتن)	قیمت مصرف کننده (ریال)
۷۵*۸۷/۵ (plain)	۱۰۵	۲,۵۷۲,۰۰۰
۷۵*۸۷/۵ (دوسرکویل plain)	۸۴	۲,۶۶۸,۰۰۰
۹۰*۸۷/۵	۶۸	۲,۹۶۵,۵۰۰
۹۰*۸۷/۵ (دوسرکویل plain)	۵۴	۳,۱۸۷,۲۰۰
۱۱۰*۸۷/۵ (plain)	۳۶	۴,۶۱۸,۲۰۰
۱۱۰*۸۷/۵ (دوسرکویل plain)	۳۵	۴,۸۳۹,۵۰۰

زانو خم ۸۷/۵ درجه

مشخصات فنی	تعداد (در کارتن)	قیمت مصرف کننده (ریال)
۶۳*۸۷/۵	۸۸	۱,۹۸۰,۹۰۰
۶۳*۸۷/۵ (دو سرکویل)	۷۸	۲,۱۲۹,۷۰۰
۹۰*۸۷/۵ (plain)	۵۶	۳,۸۶۶,۷۰۰
۹۰*۸۷/۵ (دو سرکویل plain)	۴۸	۴,۰۳۷,۹۰۰
۱۱۰*۸۷/۵	۲۸	۶,۲۵۹,۳۰۰
۱۱۰*۸۷/۵ (دو سرکویل)	۲۴	۶,۳۸۱,۳۰۰

محصولات فاضلابی

اتصالات فاضلابی

مطابق استاندارد INSO ۹۱۱۹-۱ و BS EN ۱۳۲۹-۱

سه راه ۹۰ درجه

مشخصات فنی	تعداد (در کارتن)	قیمت مصرف کننده (ریال)
۳۲*۹۰ (plain)	۶۰	۷۹۴,۲۰۰
۳۲*۹۰ (سه سرکویپ plain)	۵۴	۸۰۹,۲۰۰
۶۳*۹۰	۱۰۸	۲,۲۱۳,۵۰۰
۶۳*۹۰ (سه سرکویپ plain)	۶۶	۲,۳۲۰,۴۰۰
۹۰*۹۰	۴۳	۳,۹۹۶,۷۰۰
۱۲۵*۹۰	۲۰	۷,۱۵۹,۸۰۰
۱۶۰*۹۰	۴	۱۲,۲۹۷,۲۰۰
۲۰۰*۹۰	۴	۲۴,۳۳۴,۴۰۰
۲۵۰*۹۰	۴	۴۰,۵۵۴,۹۰۰



سه راه ۴۵ درجه

مشخصات فنی	تعداد (در کارتن)	قیمت مصرف کننده (ریال)
۳۲*۴۵ (plain)	۵۴	۹۶۵,۹۰۰
۳۲*۴۵ (سه سرکویپ plain)	۴۶	۱,۰۳۰,۵۰۰
۵۰*۴۵	۱۲۶	۱,۸۱۳,۲۰۰
۵۰*۴۵ (سه سرکویپ plain)	۱۰۵	۱,۹۵۸,۲۰۰
۶۳*۴۵	۹۰	۲,۷۸۶,۲۰۰
۶۳*۴۵ (سه سرکویپ plain)	۵۴	۲,۹۳۱,۳۰۰
۷۵*۴۵ (plain)	۵۴	۳,۶۲۵,۹۰۰
۷۵*۴۵ (سه سرکویپ plain)	۴۹	۳,۷۱۷,۰۰۰
۹۰*۴۵	۳۶	۴,۸۸۱,۷۰۰
۹۰*۴۵ (سه سرکویپ plain)	۳۲	۵,۳۱۶,۸۰۰
۱۱۰*۴۵	۲۰	۷,۴۲۳,۴۰۰
۱۱۰*۴۵ (سه سرکویپ plain)	۱۷	۸,۰۱۴,۸۰۰
۱۲۵*۴۵	۱۶	۹,۶۲۱,۷۰۰
۱۶۰*۴۵	۴	۱۷,۰۶۷,۸۰۰
۲۰۰*۴۵	۳	۴۱,۴۷۸,۵۰۰
۲۵۰*۴۵	۳	۷۱,۳۶۲,۲۰۰



سه راه ۸۷/۵ درجه

مشخصات فنی	تعداد (در کارتن)	قیمت مصرف کننده (ریال)
۵۰*۸۷/۵ (plain)	۱۲۰	۱,۹۰۴,۷۰۰
۵۰*۸۷/۵ (سه سرکویپ plain)	۱۱۰	۲,۰۶۵,۲۰۰
۷۵*۸۷/۵ (plain)	۶۵	۳,۱۹۰,۸۰۰
۷۵*۸۷/۵ (سه سرکویپ plain)	۵۷	۳,۲۶۷,۰۰۰
۹۰*۸۷/۵ (plain)	۳۸	۴,۳۷۸,۳۰۰
۹۰*۸۷/۵ (سه سرکویپ plain)	۲۵	۵,۹۹۹,۷۰۰
۱۱۰*۸۷/۵ (سه سرکویپ plain)	۲۰	۶,۸۳۹,۲۰۰



سه راه خم ۸۷/۵ درجه

مشخصات فنی	تعداد (در کارتن)	قیمت مصرف کننده (ریال)
۶۳*۸۷/۵	۶۸	۲,۷۵۹,۷۰۰
۶۳*۸۷/۵ (سه سرکویپ plain)	۵۴	۲,۸۷۴,۲۰۰
۹۰*۸۷/۵ (plain)	۳۶	۴,۲۴۰,۴۰۰
۹۰*۸۷/۵ (سه سرکویپ plain)	۳۹	۴,۴۳۴,۸۰۰
۱۱۰*۸۷/۵	۱۸	۷,۲۲۰,۹۰۰
۱۱۰*۸۷/۵ (سه سرکویپ plain)	۱۶	۷,۵۲۶,۳۰۰



محصولات فاضلابی

اتصالات فاضلابی

مطابق استاندارد BS EN ۱۳۲۹-۱ و INSO ۹۱۱۹-۱

سه راه تبدیل ۹۰ درجه

مشخصات فنی	تعداد (در کارتن)	قیمت مصرف کننده (ریال)
۹۰×۶۳×۹۰	۶۰	۳,۴۵۷,۸۰۰
۱۱۰×۶۳×۹۰	۳۶	۴,۶۴۴,۹۰۰
۱۱۰×۹۰×۹۰	۲۷	۵,۵۹۹,۴۰۰
۱۶۰×۱۱۰×۹۰	۵	۱۰,۳۷۷,۳۰۰

سه راه تبدیل ۴۵ درجه

مشخصات فنی	تعداد (در کارتن)	قیمت مصرف کننده (ریال)
۶۳×۵۰×۴۵ (plain)	۸۰	۲,۲۹۰,۰۰۰
۶۳×۵۰×۴۵ (سه سرکوپل plain)	۶۶	۲,۵۲۲,۹۰۰
۹۰×۶۳×۴۵	۴۸	۴,۲۴۰,۴۰۰
۱۱۰×۶۳×۴۵	۳۶	۵,۲۱۳,۵۰۰
۱۱۰×۶۳×۴۵ (سه سرکوپل plain)	۲۸	۶,۵۵۶,۸۰۰
۱۱۰×۹۰×۴۵	۲۵	۵,۸۸۹,۲۰۰
۱۲۵×۶۳×۴۵	۳۰	۵,۹۲۷,۴۰۰
۱۲۵×۹۰×۴۵	۱۸	۷,۹۸۰,۵۰۰
۱۲۵×۱۱۰×۴۵	۱۶	۸,۹۱۲,۰۰۰
۱۶۰×۱۱۰×۴۵	۴	۱۲,۵۶۴,۰۰۰

سه راه تبدیل ۸۷/۵ درجه

مشخصات فنی	تعداد (در کارتن)	قیمت مصرف کننده (ریال)
۶۳×۵۰×۸۷/۵ (plain)	۹۶	۲,۰۲۲,۸۰۰
۶۳×۵۰×۸۷/۵ (سه سرکوپل plain)	۷۲	۲,۲۵۹,۳۰۰
۱۱۰×۶۳×۸۷/۵ (سه سرکوپل plain)	۳۱	۵,۳۳۹,۵۰۰

سیفون

مشخصات فنی	تعداد (در کارتن)	قیمت مصرف کننده (ریال)
۶۳	۸۴	۲,۲۲۹,۲۰۰
۷۵ (plain)	۵۴	۳,۲۸۵,۷۰۰
۹۰	۴۲	۴,۳۶۲,۳۰۰
۱۱۰	۲۴	۶,۹۰۴,۴۰۰
۱۲۵×۱۱۰	۲۴	۷,۵۲۲,۹۰۰

تبدیل غیر هم مرکز

مشخصات فنی	تعداد (در کارتن)	قیمت مصرف کننده (ریال)
۶۳×۵۰	۲۱۶	۹۷۷,۲۰۰
۹۰×۶۳	۱۲۰	۱,۷۴۸,۰۰۰
۱۱۰×۶۳	۸۰	۲,۳۴۷,۴۰۰
۱۱۰×۹۰	۸۰	۲,۴۸۴,۹۰۰
۱۲۵×۶۳	۶۰	۲,۷۳۲,۹۰۰
۱۲۵×۹۰	۸۰	۲,۷۳۲,۹۰۰
۱۲۵×۱۱۰	۵۶	۳,۰۵۳,۳۰۰
۱۶۰×۱۱۰	۴۰	۴,۸۶۶,۳۰۰
۱۶۰×۱۲۵	۴۰	۴,۹۲۳,۳۰۰

کمبرند تعمیراتی دو تکه

مشخصات فنی	تعداد (در کارتن)	قیمت مصرف کننده (ریال)
۶۳	۱۷۷	۲,۱۰۳,۳۰۰
۹۰	۸۱	۲,۶۸۳,۲۰۰
۱۱۰	۷۰	۳,۳۱۲,۹۰۰

تبدیل هم مرکز

مشخصات فنی	تعداد (در کارتن)	قیمت مصرف کننده (ریال)
۲۰۰×۱۶۰	۸	۱۰,۰۶۴,۵۰۰
۲۵۰×۲۰۰	۸	۱۵,۹۹۵,۳۰۰

کلاهیک

مشخصات فنی	تعداد (در کارتن)	قیمت مصرف کننده (ریال)
۶۳	۱۲۰	۱,۲۹۰,۴۰۰
۹۰-۱۱۰-۱۲۵	۴۵	۵,۴۹۵,۷۰۰

محصولات فاضلابی

اتصالات فاضلابی

مطابق استاندارد ا-۹۱۱۹ INSO و ا-۱۳۲۹ BS EN

دریچه بازدید (رابط بازدید)

مشخصات فنی	تعداد (در کارتن)	قیمت مصرف کننده (ریال)
دریچه بازدید ۶۳	۲۴۰	۱,۸۲۴,۳۰۰
دریچه بازدید ۹۰	۱۲۰	۳,۱۰۳,۰۰۰
دریچه بازدید ۱۱۰	۹۰	۴,۳۷۷,۴۰۰
سه راه بازدید سه تکه ۱۱۰*۸۷/۵	۲۵	۱۰,۶۹۷,۹۰۰
دریچه بازدید ۱۲۵	۳۶	۶,۲۲۱,۰۰۰
دریچه بازدید ۱۶۰	۲۴	۱۰,۱۵۶,۰۰۰

کپ

مشخصات فنی	تعداد (در کارتن)	قیمت مصرف کننده (ریال)
۲۵ (PN:۱۶)	۴۰۰	۲۷۱,۲۰۰
۳۲ (PN:۱۶)	۲۰۰	۴۶۵,۸۰۰
۶۳	۵۱۸	۵۳۴,۴۰۰
۹۰	۲۱۶	۱,۱۴۱,۷۰۰
۱۱۰	۱۳۹	۱,۵۱۸,۸۰۰
۱۲۵	۱۳۲	۱,۹۶۹,۴۰۰

درپوش

مشخصات فنی	تعداد (در کارتن)	قیمت مصرف کننده (ریال)
۶۳	۳۶۰	۵۹۵,۴۰۰
۹۰	۱۶۸	۹۸۴,۴۰۰
۱۱۰	۱۰۵	۱,۵۱۱,۵۰۰
۱۲۵	۸۴	۲,۲۴۸,۰۰۰

بوشن ترمزدار

مشخصات فنی	تعداد (در کارتن)	قیمت مصرف کننده (ریال)
۲۵ (PN:۲۰)	۲۰۰	۳۳۱,۹۰۰
۳۲ (PN:۲۰)	۱۰۰	۵۲۳,۲۰۰
۴۰ (PN:۲۰)	۴۰۰	۸۰۹,۲۰۰
۵۰ (PN:۱۲/۵)	۲۵۰	۷۳۲,۹۰۰
۶۳	۱۹۲	۹۹۲,۳۰۰
۷۵ plain	۱۶۸	۱,۲۴۷,۹۰۰
۹۰	۱۲۰	۱,۴۳۹,۲۰۰
۱۱۰	۷۵	۲,۰۴۵,۹۰۰
۱۲۵	۶۰	۲,۶۲۵,۸۰۰
۱۶۰	۲۰	۵,۱۲۹,۵۰۰
۲۰۰	۴	۹,۱۲۹,۲۰۰
۲۵۰	۴	۱۴,۹۶۸,۸۰۰

موفه پایه بلند (رابط انبساطی اورینگ با اتصال رزوه ای)

مشخصات فنی	تعداد (در کارتن)	قیمت مصرف کننده (ریال)
۶۳	۱۰۰	۳,۵۹۵,۳۰۰
۱۱۰	۳۹	۶,۵۶۴,۴۰۰

موفه (اورینگ)

مشخصات فنی	تعداد (در کارتن)	قیمت مصرف کننده (ریال)
۶۳	۱۷۴	۱,۱۲۶,۲۰۰
۹۰	۷۲	۱,۹۵۰,۵۰۰
۱۱۰	۷۵	۲,۳۹۶,۹۰۰
۱۲۵	۲۸	۳,۱۶۷,۸۰۰
۱۶۰	۱۲	۵,۲۸۶,۲۰۰

بوشن بدون ترمز

مشخصات فنی	تعداد (در کارتن)	قیمت مصرف کننده (ریال)
۷۵ (plain)	۱۶۸	۱,۲۴۷,۹۰۰
۱۶۰	۲۰	۵,۱۲۹,۵۰۰
۲۰۰	۴	۹,۱۲۹,۲۰۰
۲۵۰	۴	۱۴,۹۶۸,۸۰۰

محصولات فاضلابی



پکیج H-VENT Anti UV

متطابق استاندارد ۹۱۱۹-۱ INSO و ۱۳۲۹-۱ BS EN

آنتراست (تیره تر از طوسی روشن تر از زغالی)

توضیحات	قیمت مصرف کننده (ریال)	حوزه کاربرد	رنگ	سایز لوله (mm) (ضخامت * قطر خارجی)
۴ شاخه ۶۰cm یکسر کوپل درکاور آنتی U.V. به همراه ۴ عدد کلاهک سایز ۶۳	۵,۰۴۷,۰۰۰	فاضلاب ساختمانی	آنتراسیت	لوله ۶۳*۳
۲ شاخه ۶۰cm یکسر کوپل درکاور آنتی U.V. به همراه ۲ عدد کلاهک سه کاربره (سایز ۹۰-۱۱۰-۱۲۵)	۱۱,۰۸۰,۰۰۰	فاضلاب ساختمانی	آنتراسیت	لوله ۹۰*۳
۲ شاخه ۶۰cm یکسر کوپل درکاور آنتی U.V. به همراه ۲ عدد کلاهک سه کاربره (سایز ۹۰-۱۱۰-۱۲۵)	۱۲,۶۹۴,۰۰۰	فاضلاب ساختمانی	آنتراسیت	لوله ۱۱۰*۳/۲
۲ شاخه ۶۰cm یکسر کوپل درکاور آنتی U.V. به همراه ۲ عدد کلاهک سه کاربره (سایز ۹۰-۱۱۰-۱۲۵)	۱۳,۷۰۹,۰۰۰	فاضلاب ساختمانی	آنتراسیت	لوله ۱۲۵*۳/۲

پکیج H-VENT Anti UV

متطابق استاندارد ۹۱۱۹-۱ INSO و ۱۳۲۹-۱ BS EN

توضیحات	قیمت مصرف کننده (ریال)	حوزه کاربرد	رنگ	سایز لوله (mm) (ضخامت * قطر خارجی)
۴ شاخه ۱,۸۰ متری یکسر کوپل درکاور آنتی U.V. به همراه ۴ عدد کلاهک سایز ۶۳	۱۱,۹۰۴,۰۰۰	فاضلاب ساختمانی	آنتراسیت	لوله ۶۳*۳
۲ شاخه ۱,۸۰ متری یکسر کوپل درکاور آنتی U.V. به همراه ۲ عدد کلاهک سه کاربره (سایز ۹۰-۱۱۰-۱۲۵)	۲۰,۹۳۴,۰۰۰	فاضلاب ساختمانی	آنتراسیت	لوله ۹۰*۳
۲ شاخه ۱,۸۰ متری یکسر کوپل درکاور آنتی U.V. به همراه ۲ عدد کلاهک سه کاربره (سایز ۹۰-۱۱۰-۱۲۵)	۲۵,۵۴۸,۰۰۰	فاضلاب ساختمانی	آنتراسیت	لوله ۱۱۰*۳/۲
۲ شاخه ۱,۸۰ متری یکسر کوپل درکاور آنتی U.V. به همراه ۲ عدد کلاهک سه کاربره (سایز ۹۰-۱۱۰-۱۲۵)	۲۸,۴۴۹,۰۰۰	فاضلاب ساختمانی	آنتراسیت	لوله ۱۲۵*۳/۲

محصولات هواکش فاضلاب

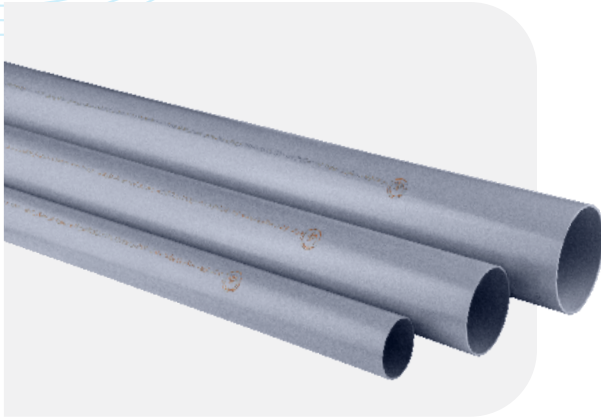


لوله‌های هواکش فاضلاب (ونت) U-PVC

مطابق استاندارد اِنَسُو ۹۱۱۹-۱ و اِنَسُو ۱۳۲۹-۱

توضیحات	قیمت مصرف کننده (ریال)	حوزه کاربرد	مشخصات فنی	سایز لوله (mm) (ضخامت * قطر خارجی)
شاخه ۶ متری یکسر کوپل	۱۷,۱۲۵,۰۰۰	هواکش فاضلاب	B	لوله ۳۲x۳
شاخه ۶ متری یکسر کوپل	۲۰,۹۸۰,۰۰۰	هواکش فاضلاب	B	لوله ۴۰x۳
شاخه ۶ متری یکسر کوپل	۲۶,۴۵۷,۰۰۰	هواکش فاضلاب	B	لوله ۵۰x۳
شاخه ۶ متری یکسر کوپل	۳۴,۱۴۵,۰۰۰	هواکش فاضلاب	B	لوله ۶۳x۳
شاخه ۶ متری یکسر کوپل	۴۰,۸۵۰,۰۰۰	هواکش فاضلاب	B	لوله ۷۵x۳
شاخه ۶ متری یکسر کوپل	۴۹,۸۱۳,۰۰۰	هواکش فاضلاب	B	لوله ۹۰x۳
شاخه ۶ متری یکسر کوپل	۶۲,۹۳۹,۰۰۰	هواکش فاضلاب	B	لوله ۱۱۰x۳/۲
شاخه ۶ متری یکسر کوپل	۷۴,۶۶۰,۰۰۰	هواکش فاضلاب	B	لوله ۱۲۵x۳/۲
شاخه ۶ متری یکسر کوپل	۹۶,۰۵۲,۰۰۰	هواکش فاضلاب	B	لوله ۱۶۰x۳/۲
شاخه ۶ متری یکسر کوپل	۱۴۵,۶۳۳,۰۰۰	هواکش فاضلاب	B	لوله ۲۰۰x۳/۹
شاخه ۶ متری یکسر کوپل	۲۲۹,۹۷۹,۰۰۰	هواکش فاضلاب	B	لوله ۲۵۰x۴/۹
شاخه ۶ متری یکسر کوپل	۳۷۰,۱۷۷,۰۰۰	هواکش فاضلاب	B	لوله ۳۱۵x۶/۲

محصولات هواکش غیر فاضلابی



لوله‌های هواکش غیرفاضلابی U-PVC

مطابق استاندارد ۹۱۱۹-۱ INSO و ۱۳۲۹-۱ BS EN

توضیحات	قیمت مصرف کننده (ریال)	حوزه کاربرد	سایز لوله (mm) (فضامت * قطر خارجی)
شاخه ۶ متری یکسر کوپل	۱۶,۴۹۵,۰۰۰	هواکش غیر فاضلابی	لوله ۶۳×۱/۳
شاخه ۶ متری یکسر کوپل	۲۸,۳۴۷,۰۰۰	هواکش غیر فاضلابی	لوله ۹۰×۱/۸
شاخه ۶ متری یکسر کوپل	۴۲,۷۱۲,۰۰۰	هواکش غیر فاضلابی	لوله ۱۱۰×۲

محصولات آب باران



لوله‌های مصارف انتقال آب باران توکار PVC-U

مطابق استاندارد ۹۱۱۹-۱ INSO و ۱۳۲۹-۱ BS EN

توضیحات	قیمت مصرف کننده (ریال)	حوزه کاربرد	مشخصات فنی	سایز لوله (mm) (ضخامت*قطر خارجی)
شاخه ۶ متری یکسر کوپل	۱۷,۱۲۵,۰۰۰	ناودانی توکار	B	لوله ۳۲x۳
شاخه ۶ متری یکسر کوپل	۲۰,۹۸۰,۰۰۰	ناودانی توکار	B	لوله ۴۰x۳
شاخه ۶ متری یکسر کوپل	۲۶,۴۵۷,۰۰۰	ناودانی توکار	B	لوله ۵۰x۳
شاخه ۶ متری یکسر کوپل	۳۳,۸۹۲,۰۰۰	ناودانی توکار	B	لوله ۶۳x۳
شاخه ۶ متری یکسر کوپل	۴۰,۴۰۷,۰۰۰	ناودانی توکار	B	لوله ۷۵x۳
شاخه ۶ متری یکسر کوپل	۴۸,۳۷۲,۰۰۰	ناودانی توکار	B	لوله ۹۰x۳
شاخه ۶ متری یکسر کوپل	۶۲,۹۳۹,۰۰۰	ناودانی توکار	B	لوله ۱۱۰x۳/۲
شاخه ۶ متری یکسر کوپل	۷۴,۶۶۰,۰۰۰	ناودانی توکار	B	لوله ۱۲۵x۳/۲
شاخه ۶ متری یکسر کوپل	۹۶,۰۵۲,۰۰۰	ناودانی توکار	B	لوله ۱۶۰x۳/۲
شاخه ۶ متری یکسر کوپل	۱۴۵,۶۳۳,۰۰۰	ناودانی توکار	B	لوله ۲۰۰x۳/۹
شاخه ۶ متری یکسر کوپل	۲۲۹,۹۷۹,۰۰۰	ناودانی توکار	B	لوله ۲۵۰x۴/۹
شاخه ۶ متری یکسر کوپل	۳۷۰,۱۷۷,۰۰۰	ناودانی توکار	B	لوله ۳۱۵x۶/۲

موفه آب باران (اورینگ)



قیمت مصرف کننده (ریال)	مشخصات فنی	سایز اتصال (mm) (قطر)
۱۹,۳۱۶,۳۰۰	PN ۱۰	۱۱۰
۲۴,۰۸۲,۵۰۰	PN ۱۶	۱۱۰
۲۳,۱۲۸,۸۰۰	PN ۱۰	۱۲۵
۲۸,۹۶۳,۸۰۰	PN ۱۶	۱۲۵
۴۰,۵۴۰,۰۰۰	PN ۱۰	۱۶۰
۴۹,۹۹۳,۸۰۰	PN ۱۶	۱۶۰
۷۰,۵۳۰,۰۰۰	PN ۱۰	۲۰۰
۹۰,۳۹۵,۰۰۰	PN ۱۶	۲۰۰

محصولات استخری



لوله استخری U-PVC

مطابق استاندارد ISO ۱۴۵۲-۲ و INSO ۱۳۳۶۱-۲

توضیحات	قیمت مصرف کننده (ریال)	مشخصات فنی	سایز لوله (mm) (ضخامت*قطر خارجی)
۵ شاخه ۵ متری - بدون کوپل در کاور آنتی U.V.	۴,۴۲۴,۰۰۰	PN ۱۶	لوله ۲۰*۱/۵
۵ شاخه ۵ متری - بدون کوپل در کاور آنتی U.V.	۶,۷۶۸,۰۰۰	PN ۱۶	لوله ۲۵*۱/۹
۸ شاخه ۵ متری - بدون کوپل در کاور آنتی U.V.	۱۰,۹۰۸,۰۰۰	PN ۱۶	لوله ۳۲*۲/۴
۶ شاخه ۵ متری - بدون کوپل در کاور آنتی U.V.	۱۷,۴۴۹,۰۰۰	PN ۱۶	لوله ۴۰*۳
۵ شاخه ۵ متری - بدون کوپل	۲۱,۷۵۲,۰۰۰	PN ۱۰	لوله ۵۰*۲/۴
۶ شاخه ۵ متری - بدون کوپل در کاور آنتی U.V.	۲۵,۳۶۹,۰۰۰	PN ۱۶	لوله ۵۰*۳/۷
۵ شاخه ۵ متری - بدون کوپل	۲۷,۴۴۲,۰۰۰	PN ۱۰	لوله ۶۳*۳
۴ شاخه ۵ متری - بدون کوپل در کاور آنتی U.V.	۴۰,۴۱۴,۰۰۰	PN ۱۶	لوله ۶۳*۴/۷
۲ شاخه ۵ متری - بدون کوپل در کاور آنتی U.V.	۵۷,۶۹۵,۰۰۰	PN ۱۶	لوله ۷۵*۵/۶
۵ شاخه ۵ متری - بدون کوپل	۵۴,۲۲۷,۰۰۰	PN ۱۰	لوله ۹۰*۴/۳
۵ شاخه ۵ متری - بدون کوپل	۶۷,۳۸۹,۰۰۰	PN ۱۲/۵	لوله ۹۰*۵/۴
۲ شاخه ۵ متری - بدون کوپل در کاور آنتی U.V.	۸۳,۵۹۳,۰۰۰	PN ۱۶	لوله ۹۰*۶/۷
۵ شاخه ۵ متری - بدون کوپل	۸۲,۵۳۴,۰۰۰	PN ۱۲/۵	لوله ۱۱۰*۵/۳
۲ شاخه ۵ متری - بدون کوپل در کاور آنتی U.V.	۱۰۱,۱۳۲,۰۰۰	PN ۱۶	لوله ۱۱۰*۶/۶
۵ شاخه ۵ متری - بدون کوپل	۸۵,۶۷۴,۰۰۰	PN ۱۰	لوله ۱۲۵*۴/۸
۵ شاخه ۵ متری - بدون کوپل	۱۰۵,۶۳۲,۰۰۰	PN ۱۲/۵	لوله ۱۲۵*۶
۵ شاخه ۵ متری - بدون کوپل در کاور آنتی U.V.	۱۲۸,۲۴۰,۰۰۰	PN ۱۶	لوله ۱۲۵*۷/۴
۵ شاخه ۵ متری - بدون کوپل	۱۴۱,۴۱۵,۰۰۰	PN ۱۰	لوله ۱۶۰*۶/۲
۵ شاخه ۵ متری - بدون کوپل	۱۷۳,۶۰۰,۰۰۰	PN ۱۲/۵	لوله ۱۶۰*۷/۷
۵ شاخه ۵ متری - بدون کوپل در کاور آنتی U.V.	۲۰۴,۳۷۴,۰۰۰	PN ۱۶	لوله ۱۶۰*۹/۵
۵ شاخه ۵ متری - بدون کوپل	۲۱۷,۷۳۲,۰۰۰	PN ۱۰	لوله ۲۰۰*۷/۷
۵ شاخه ۵ متری - بدون کوپل	۲۶۹,۷۲۴,۰۰۰	PN ۱۲/۵	لوله ۲۰۰*۹/۶
۵ شاخه ۵ متری - بدون کوپل	۳۲۹,۴۶۲,۰۰۰	PN ۱۶	لوله ۲۰۰*۱۱/۹
۵ شاخه ۵ متری - بدون کوپل	۳۴۰,۶۷۰,۰۰۰	PN ۱۰	لوله ۲۵۰*۹/۶
۵ شاخه ۵ متری - بدون کوپل	۴۱۶,۵۷۸,۰۰۰	PN ۱۲/۵	لوله ۲۵۰*۱۱/۹
۵ شاخه ۵ متری - بدون کوپل	۵۳۵,۱۶۷,۰۰۰	PN ۱۰	لوله ۳۱۵*۱۲/۱
۵ شاخه ۵ متری - بدون کوپل	۶۶۲,۹۴۵,۰۰۰	PN ۱۲/۵	لوله ۳۱۵*۱۵
۵ شاخه ۵ متری - بدون کوپل	۸۲۳,۹۰۴,۰۰۰	PN ۱۶	لوله ۳۱۵*۱۸/۷

محصولات استخری

اتصالات استخری

مطابق استاندارد ISO ۱۴۵۲-۳ و INSO ۱۳۳۶۱-۳

زانو ۹۰ درجه



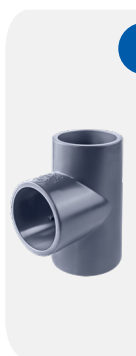
نام اتصال	مشخصات فنی	تعداد در کارتن	قیمت مصرف کننده (ریال)
زانو ۲۵*۹۰	PN ۲۰	۱۰۰	۶۶۸,۲۰۰
زانو ۳۲*۹۰	PN ۲۰	۱۶۰	۱,۵۰۱,۹۰۰
زانو ۴۰*۹۰	PN ۲۰	۴۲	۱,۸۰۵,۷۰۰
زانو ۵۰*۹۰	PN ۱۶	۲۱	۲,۱۳۷,۳۰۰
زانو ۶۳*۹۰	PN ۱۶	۳۲	۲,۹۱۵,۸۰۰
زانو ۷۵*۹۰	PN ۱۶	۲۱	۵,۱۹۸,۲۰۰
زانو ۹۰*۹۰	PN ۱۶	۱۲	۹,۸۳۹,۰۰۰
زانو ۱۱۰*۹۰	PN ۱۶	۷	۱۶,۸۸۴,۷۰۰

زانو ۴۵ درجه



نام اتصال	مشخصات فنی	تعداد در کارتن	قیمت مصرف کننده (ریال)
زانو ۵۰*۴۵	PN ۱۶	۳۰	۱,۶۳۳,۵۰۰
زانو ۶۳*۴۵	PN ۱۶	۱۶	۲,۳۳۵,۸۰۰

سه راه ۹۰ درجه



نام اتصال	مشخصات فنی	تعداد در کارتن	قیمت مصرف کننده (ریال)
سه راه ۲۰*۹۰	PN ۲۰	۱۰۰	۸۵۹,۳۰۰
سه راه ۲۵*۹۰	PN ۲۰	۲۰۰	۱,۲۹۰,۴۰۰
سه راه ۴۰*۹۰	PN ۲۰	۲۸	۱,۸۳۲,۲۰۰
سه راه ۵۰*۹۰	PN ۱۶	۱۷	۲,۴۰۴,۴۰۰
سه راه ۶۳*۹۰	PN ۱۶	۲۶	۴,۱۲۶,۰۰۰
سه راه ۷۵*۹۰	PN ۱۶	۱۵	۷,۰۵۷,۲۰۰
سه راه ۹۰*۹۰	PN ۱۶	۱۰	۱۱,۸۲۰,۴۰۰
سه راه ۱۱۰*۹۰	PN ۱۶	۵	۲۱,۶۰۷,۹۰۰

بوشن



نام اتصال	مشخصات فنی	تعداد در کارتن	قیمت مصرف کننده (ریال)
بوشن ۲۵	PN ۲۰	۲۰۰	۳۳۱,۹۰۰
بوشن ۳۲	PN ۲۰	۱۰۰	۵۲۳,۲۰۰
بوشن ۴۰	PN ۲۰	۷۲	۸۰۹,۲۰۰
بوشن ۵۰	PN ۱۶	۴۵	۱,۰۷۶,۵۰۰
بوشن ۶۳	PN ۱۶	۲۴	۱,۹۰۴,۷۰۰
بوشن ۷۵	PN ۱۶	۳۶	۳,۴۲۷,۴۰۰
بوشن ۱۱۰	PN ۱۶	۱۲	۱۰,۲۴۰,۰۰۰

محصولات استخری

اتصالات استخری

مطابق استاندارد ISO ۱۳۳۶۱-۳ و ISO ۱۴۵۲-۳

تبدیل

نام اتصال	مشخصات فنی	تعداد در کارتن	قیمت مصرف کننده (ریال)
تبدیل ۲۵*۲۰	PN ۱۶	۷۰۰	۲۴۶,۲۰۰
تبدیل ۳۲*۲۵	PN ۱۶	۲۵۰	۵۲۸,۸۰۰
تبدیل ۵۰*۴۰	PN ۱۶	۱۳۲	۹۴۶,۷۰۰
تبدیل ۶۳*۵۰	PN ۱۶	۷۵	۱,۱۲۹,۸۰۰

بوشن یکسر دنده

نام اتصال	مشخصات فنی	تعداد در کارتن	قیمت مصرف کننده (ریال)
بوشن یکسر دنده ۲۰-۱/۲"	PN ۲۰	۱۶۰	۷۲۹,۰۰۰
بوشن یکسر دنده ۳۲-۱"	PN ۲۰	۱۲۰	۱,۶۲۹,۷۰۰

سه راه یکسر دنده

نام اتصال	مشخصات فنی	تعداد در کارتن	قیمت مصرف کننده (ریال)
سه راه یکسر دنده ۳۲-۱"	PN ۲۰	۵۲	۲,۹۹۲,۳۰۰


مهره ماسوره

نام اتصال	مشخصات فنی	تعداد در کارتن	قیمت مصرف کننده (ریال)
مهره ماسوره ۳۲	PN ۲۰	۶۰	۵,۲۹۷,۴۰۰
مهره ماسوره ۴۰	PN ۲۰	۲۷	۷,۱۷۵,۳۰۰


کپ

نام اتصال	مشخصات فنی	تعداد در کارتن	قیمت مصرف کننده (ریال)
کپ ۲۵	PN ۱۶	۴۰۰	۲۷۱,۲۰۰
کپ ۳۲	PN ۱۶	۲۰۰	۴۶۵,۸۰۰
کپ ۴۰	PN ۱۶	۱۸۰	۹۷۷,۲۰۰
کپ ۵۰	PN ۱۶	۷۵	۸۸۱,۸۰۰
کپ ۵۰	PN ۲۰	۵۷	۱,۲۳۳,۰۰۰
کپ ۶۳	PN ۱۶	۴۸	۱,۳۱۲,۹۰۰
کپ ۷۵	PN ۱۶	۷۵	۲,۶۴۵,۴۰۰
کپ ۹۰	PN ۱۶	۴۵	۴,۸۴۰,۴۰۰
کپ ۱۱۰	PN ۱۶	۲۱	۶,۴۱۲,۰۰۰



 www.yazdpoolica.co

 [yazdpoolica](https://www.instagram.com/yazdpoolica)

آدرس: استان یزد، شهرک صنعتی یزد، بلوار کاج، ۲۴ متری دهم، بهارستان ۳۱ 

 ۰۳۵ ۳۵۴۰



مرکز تحقیقات راه مسکن و معماری